

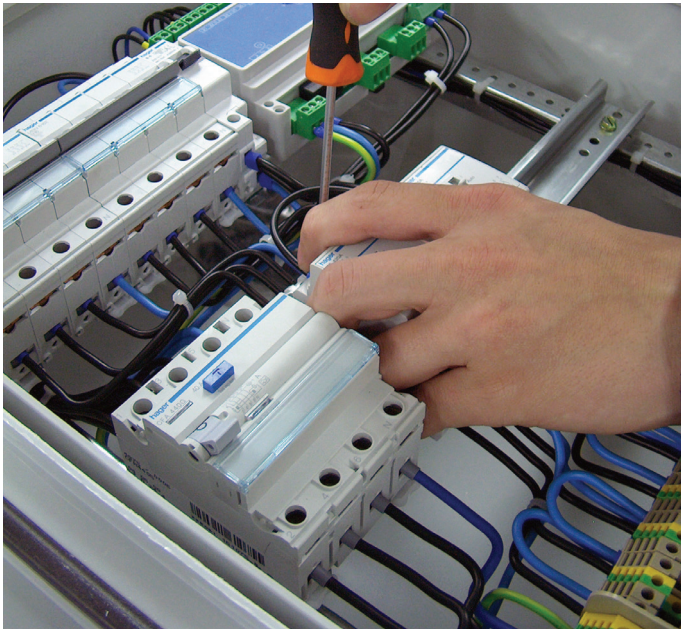
# MAGNUM Outdoor Control

## Schakelkasten

Complete waterdichte schakelkasten vervaardigd en ingericht naar rato van het aantal kabels/matten en vermogen. Het systeem kan zowel in een 230V als in 400V worden uitgevoerd.

### Aansluitkast

De aansluitkasten kunnen per project custom-made geassembleerd worden. De standaard uitvoering is voorzien (volgens NEN1010) van de benodigde waterdichte kabeldoorvoeringen, magneetschakelingen (relais), installatieautomaten, aardlekschakelaars, klemmenstrips voor eenvoudig aansluiten van voedings- en verwarmingskabels en de speciale Outdoor wegdek sensorunits. Hiervoor dient het schema afgebeeld in de schakelkast te worden opgevolgd.



### Specificaties

ETO2-4550 DIN-rail	Thermostaat 0°C / +5°C 230V
2x ETOG-56 Sensorunits	Vocht & Temperatuur
Potentiaal vrije contacten	3 x 16 Ampère
Benodigde magneetschakelingen (relais)	230V/400V
Benodigde installatie automaten	16 Ampère
Aansluitklemmen	t.b.v. montage voedingskabels
Controlelampen	
Garantie	2 jaar



Art.nr.	Omschrijving	kW	Afmetingen kast	Eenheid	
900004	MAGNUM Outdoor Schakelkast	3,6 kW	430 x 310 x 160 mm	Stuks/1	incl. ETO2-4550 DIN-rail thermostaat en 2x ETOG-56 Sensorunits
900010	MAGNUM Outdoor Schakelkast	10 kW	500 x 400 x 200 mm	Stuks/1	incl. ETO2-4550 DIN-rail thermostaat en 2x ETOG-56 Sensorunits
900020	MAGNUM Outdoor Schakelkast	20 kW	500 x 400 x 200 mm	Stuks/1	incl. ETO2-4550 DIN-rail thermostaat en 2x ETOG-56 Sensorunits
900030	MAGNUM Outdoor Schakelkast	30 kW	700 x 520 x 253 mm	Stuks/1	incl. ETO2-4550 DIN-rail thermostaat en 2x ETOG-56 Sensorunits
900040	MAGNUM Outdoor Schakelkast	40 kW	700 x 520 x 253 mm	Stuks/1	incl. ETO2-4550 DIN-rail thermostaat en 2x ETOG-56 Sensorunits
900050	MAGNUM Outdoor Schakelkast	50 kW	700 x 520 x 253 mm	Stuks/1	incl. ETO2-4550 DIN-rail thermostaat en 2x ETOG-56 Sensorunits