

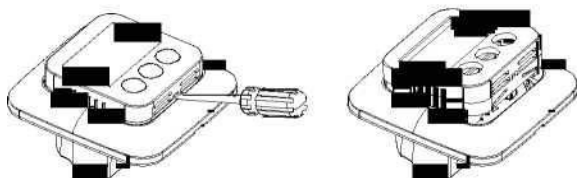
ROMÂNĂ

Instrucțiuni și manual de instalare pentru termostatul electronic cu ceas, Tip K12

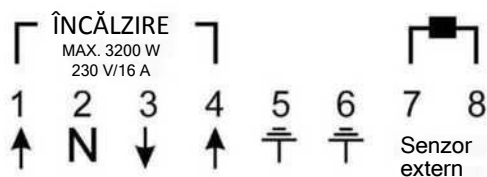
Modelul K12 este special conceput pentru încălzire electrică în pardoseală. Senzorul de pardoseală este furnizat, ca dotare standard, împreună cu sistemul. Oprțiți întotdeauna alimentarea cu energie înainte de instalare sau demontare. Conectarea trebuie să fie făcută întotdeauna de un electrician calificat, în conformitate cu instrucțiunile locale. Studiați cu atenție aceste instrucțiuni, înainte de instalare și utilizare. Păstrați aceste instrucțiuni, pentru o posibilă consultare ulterioară.

Instrucțiune pentru instalator

Înainte de instalare, verificați dacă alimentarea cu energie electrică este oprită. Scoateți cu atenție carcasa și capacul de protecție, ca ansamblu.



Conectați cablurile de senzor, de alimentare și ale sursei de alimentare în conformitate cu schema electrică.



Amplasați termostatul în poziția corectă și fixați-l cu două șuruburi. Puneți la loc carcasa și capacul de protecție, apăsându-le ușor. După ce alimentarea cu energie electrică este restabilită, se va afișa 12:00 intermitent, iar termostatul poate fi utilizat.

În cazul unei pardoseli proaspete, lăsați să treacă o perioadă de minim trei săptămâni, pentru uscare.

Instrucțiune de utilizare

Porniți alimentarea cu energie electrică, după ce ați verificat cu atenție instrucțiunile de instalare. Pe ecran se vor afișa intermitent temperatura curentă a camerei și 12:00h.

Termostatul este operat cu ajutorul a trei butoane:

Stânga	Observați semnele, mai mare sau mai mic
Mijloc	SET (SETARE): alegerea meniului și confirmare
Dreapta	Observați semnele, mai mare sau mai mic

Meniu

În partea de jos apare „SET” (SETARE), deasupra butonului din mijloc, iar prin apăsarea acestuia se afișează meniul.

Meniul cuprinde următoarele comenzi:

Day/Time	Setarea datei și a orei corecte
Program	Modificarea programului săptămânal standard
Temperature	Reglarea setării standard
On/Off	Pornire/Oprire
Auto/Man	Automat sau manual

pornire:

Setarea datei și a orei

1. Apăsați de două ori butonul din mijloc
2. Mai întâi confirmați Data/Ora cu butonul din mijloc
3. Setati data în partea de sus și confirmați
4. Așteptați până când ora începe să clipească. Setati ora corectă și confirmați
5. Așteptați până când minutul începe să clipească. Setati minutele corecte și confirmați

Acestea vor apărea automat pe ecranul principal, aproape imediat.

după setarea datei și a orei corecte:

Termostatul este acum funcțional, respectând programul standard. Vă puteți da seama de acest lucru după clipirea intermitentă a celor două puncte dintre oră și minute, pe ecranul principal. Nu modificați acest program în prima săptămână, pentru ca termostatul să poată salva datele de istoric. Atunci când termostatul consumă curent electric, pe ecran va apărea cuvântul HEATING (INCĂLZIRE). În caz contrar, termostatul este în așteptare.

În meniu sunt pre-programate setările afișate mai jos. Aceste setări pot fi reglate intrând în meniu, prin apăsarea tastei SET (SETARE), selectând punctul relevant, confirmând și apoi reglându-l, cu butonul din dreapta sau din stânga. Nu uitați să confirmați toate etapele cu butonul din mijloc. După ultima confirmare, meniul principal va apărea din nou.

Setările greșite pot fi anulate în același mod.

reset: (revenire la setările standard):

Alegeți Auto/Man și țineți apăsat butonul din dreapta, aproximativ 5 secunde.

Program	Confirmați și reglați setările standard: De luni până vineri de la 5:00 la 9:00 și de la 17:00 la 23:00. Sâmbătă/Duminică de la 9:00 la 23:00.
Temperature	Reglați temperatura de confort și confirmați. Se va afișa Night set back (oprire pe timp de noapte). Reglați așa cum este prezentat mai jos. Diferența poate fi de aproximativ 3°C pentru încălzirea principală și de 5°C max. pentru încălzirea secundară. De exemplu: dacă setați o temperatură de confort de 21°C pentru încălzirea secundară, temperatura de oprire nu ar trebui să fie mai mică de 16°C.
on/off	Confirmați și reglați setarea standard de la On (Pornit) la Off (oprit)sau invers.
auto/Man	Confirmați și reglați setarea standard de la Auto (Automat)la Man (Manual) sau invers.

childproof lock:

Atunci când se dorește acest lucru, poate fi instalată o opțiune de protecție împotriva accesului copiilor, ținând apăsat butonul din mijloc timp de aproximativ 8 secunde. Un lacăt mic va apărea în partea din dreapta sus a ecranului. Această opțiune de protecție poate fi dezactivată, ținând apăsat butonul din mijloc timp de 8 secunde.

mesaje de eroare la apariția defecțiunilor:

La apariția următoarelor coduri pe ecran, mai întâi contactați furnizorul.

- F1 = Defecțiune senzor
- F2 = Pană de curent
- F3 = Defecțiune memorie

Reglajele de mai jos ar trebui efectuate după consultare cu furnizorul.

Alegeți Auto/Man din meniu și țineți apăsat butonul din stânga aproximativ 5 secunde. Acum veți accesa meniul de service, care este destinat numai instalatorului.

- 1 = Atunci când numărul clipește, puteți regla contrastul ecranului.
- 2 = Apăsați SET - atunci când numărul clipește, puteți regla calibrarea.
- 3 = Apăsați SET - atunci când numărul clipește, puteți regla diferențialul.
- 4 = Apăsați SET și numărul de software apare pe ecran.

Pentru a reveni la ecranul principal apăsați SET

Date tehnice:

Sursă de alimentare	230 V/16 A
Capacitate max.	3200 W
Domeniu de temperatură	între 5°C și 40°C
Clasă IP	IP21
Culoare	RAL9010 - Polar/Alb
Garanție	2 ani
Verificare	CE
Producător	C&F Technics BV, Țările de Jos